

寄附で産員牛乳を「ごちそう」になったあと市内を走り、河北新報により、午後五時県庁前までデモンストレーションをするという一幕があつた。会は七時より仙台公会堂で催された。ここでは山田鉦雄氏の解説でJCAの「サイクリング」映画、スライドを上映し、仙台の人々に正しいサイクリングをアツピールした。

なお今回のツアーの経費明細を別表のとおり参考までに発表することにした。

次は携行品の分担である。これは完全装備でしかも最も身軽にするために計られた処置であるが、次のように実行した。

1、工具
地図を眺めて



モンキー

山田、今井

山本

ドライバー

高良、山本

ブライヤー

山田、山本

ベンチ及び

フツデツド

用ボックス

スパナ

今井

チェン切り

及びニツプル廻し

山本

パツチラパー

セット及び

タイヤレバ

ー

山本

2、部 品

スポーク十四番

一〇本

今井

ブレーキ用

インナーワイヤー

(東京

製レーシング

及びツーリング

用、吉

川製レーシング

用)、ダイヤ

インナーワイヤー、

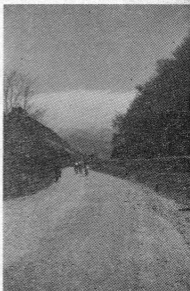
銅線、

透明テ

ープ

平岩

蔵王火山群を目指して



各種ネジ、ナツト類、チェン駒、

ガード・タルマ

山本

3、医療具一式

高良

4、その他、JCA

16ミリカラー

「サ

イクリング」

及びスライド

山田

5、カメラ四合

山田・山本

以上のほか

雨具・水筒

など当然各自携

行であるが、

これだけの

装備によつて

道中の不安が

奥の細道サイクル記

山田 鉦雄

黄色く毛氈を敷きつめた薬の花盛りは

この東北では初春と初夏とが一瞬に押し

寄せ、紺碧に澄み切った中空には遠く白

あたかも四季が同時に訪れた感じだ。目に映る青葉、若葉も陸毛を乗せたバステルカラーは暖かく若々しい柔かい感觸を与えてくれる。

今を盛りと咲く菜の花に、桜、つよじふじ、そして東北特有の林檎の花も咲き揃つている。東京に居る私は四季に咲く花が、こうも一度に咲かれていると時期の錯覚を起し、身も心も此の世でない世界に旅している様に思われ雪とスキーの東北より、始めて知る五月初頭の東北が全然魅力的である事を始めて知り全身が喜びに満溢した感じだつた。

車中での雨模様も米沢駅下車となると雲一つ無い快晴に恵まれ、大事に梱包し

創業三十余年
東京マーク

自転車用 オートバ備 マーク専門メーカー

株式会社

東京マーク商会

東京都千代田区神田五軒町23
電話 下谷(83) 0550・1647・6016

